



# Summary des KI-Monitor 2022

# ÜBERBLICK: KI-MONITOR



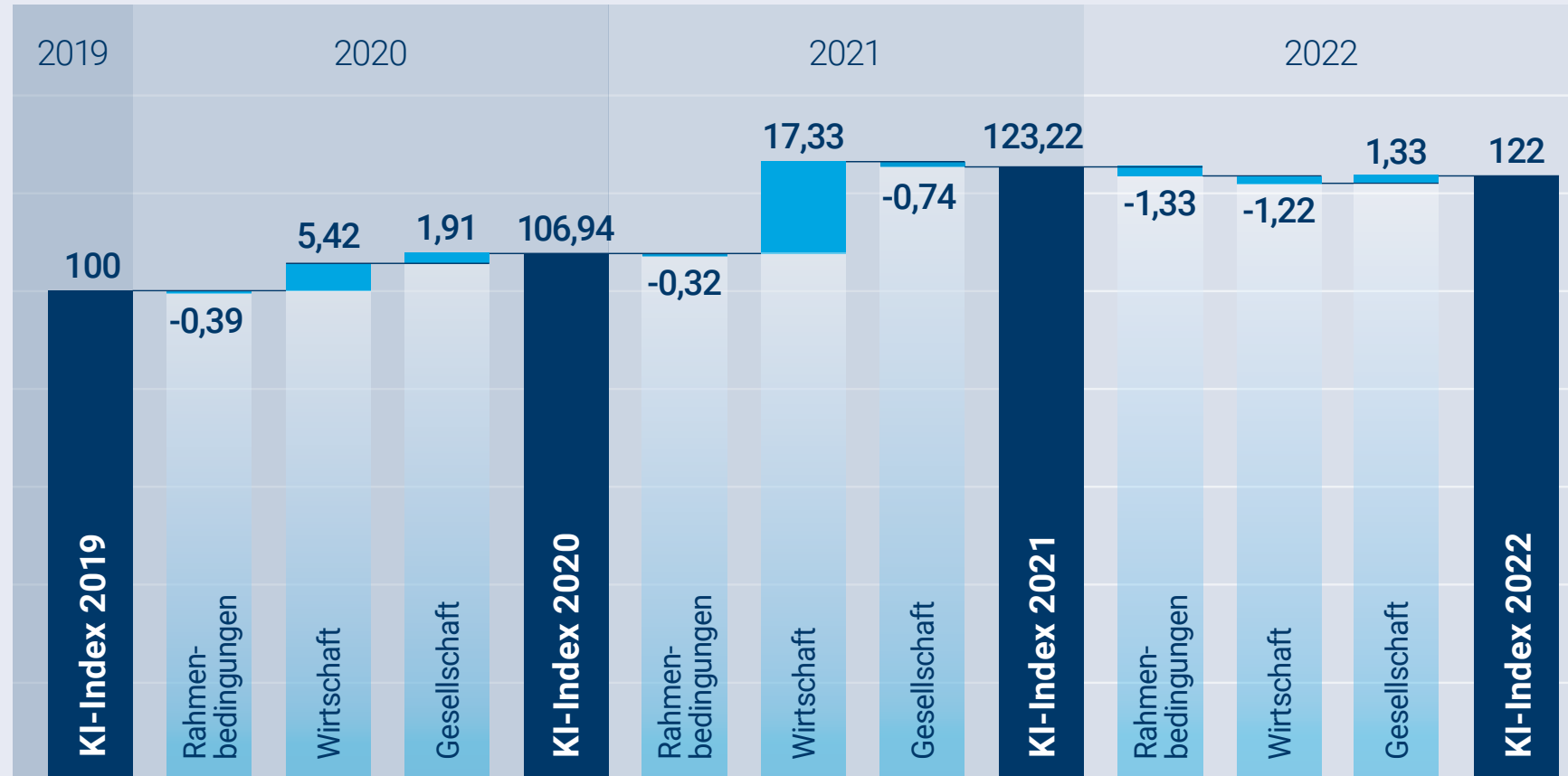
- Der KI-Monitor wird seit 2019 veröffentlicht und enthält neben dem KI-Index auch Handlungsempfehlungen
- 14 Indikatoren aus drei Kategorien zum Status quo der KI in Deutschland
- Methodik: Auswertung von Sekundärquellen (z.B. Plenarprotokollen)
- Kooperation des Bundesverbands der Digitalen Wirtschaft (BVDW) und des Instituts der deutschen Wirtschaft (IW)

# AUFBAU DES KI-INDEX

KI-INDEX, GEWICHTUNG DER KATEGORIEN JEWEILS 1/3		
Kategorie Rahmenbedingungen	Kategorie Wirtschaft	Kategorie Gesellschaft
Digitale Infrastruktur	Einschätzung der Bedeutung von KI durch Unternehmen	Bekanntheit von KI in der Gesellschaft
KI in Bundestagsprotokollen	Einsatz von KI in Unternehmen	KI in Printmedien
Informatikabsolventen	KI in Geschäftsberichten	KI auf Twitter
Wissenschaftliche KI-Publikationen	KI-Patentanmeldungen	Google-Suchinteresse an KI
Kooperation zwischen KI-Forschung und Unternehmen	KI in Stellenanzeigen	

Quelle: eigene Darstellung

# KI-INDEX: 2019 BIS 2022



KI-Index in Indexpunkten (dunkelblau), 2019=100, gewichteter zusätzlicher Beitrag der Kategorien in Indexpunkten (hellblau).  
Quelle: IW, eigene Berechnungen

# KI-INDEX: VERÄNDERUNGEN VON 2019 BIS 2022



<b>KI-Index 2019</b>	<b>100</b>
Rahmenbedingungen	-2,04
Wirtschaft	+21,55
Gesellschaft	+2,51
<b>KI-Index 2022</b>	<b>122</b>

KI-Index in Indexpunkten (dunkelblau), 2019=100,  
gewichteter zusätzlicher Beitrag der Kategorien in Indexpunkten (hellblau).  
Quelle: IW, eigene Berechnungen

# KI-INDEX 2022



<b>KI-Index 2021</b>	<b>123,22</b>
Rahmenbedingungen	-1,33
Wirtschaft	-1,22
Gesellschaft	1,33
<b>KI-Index 2022</b>	<b>122</b>

KI-Index in Indexpunkten (dunkelblau), 2019=100,  
gewichteter zusätzlicher Beitrag der Kategorien in Indexpunkten (hellblau).  
Quelle: IW, eigene Berechnungen

# VERÄNDERUNGEN KATEGORIE „RAHMENBEDINGUNGEN“



Rahmenbedingungen	Indikatorwert 2019	Indikatorwert 2021	Indikatorwert 2022	Veränderung des Indikators zwischen 2019 & 2022	Gewichtete Veränderung im KI-Index 2022
Digitale Infrastruktur	66,3	85,7	89,6	+35,14	+7,03
KI in Bundestagsprotokollen	0,174	0,085	0,067	-61,49	-12,30
Informatikabsolventen	26.394	28.909	28.875	+9,40	+1,88
Wissenschaftliche KI-Publikationen	3,78	3,57	2,99	-20,90	-4,18
Kooperationen zwischen KI-Forschung und Unternehmen	3,71	3,99	3,98	+7,28	+1,46
	<b>Summe:</b>				<b>-6,11</b>
<b>Gewichtung der Kategorie Rahmenbedingungen im KI-Index: 1/3</b>	<b>Wert für KI-Index:</b>				<b>-2,04</b>

Die fünf Indikatoren innerhalb der Kategorie werden jeweils mit 1/5 gewichtet, Angaben in Prozent. Quelle: IW, eigene Berechnungen

# VERÄNDERUNGEN KATEGORIE „WIRTSCHAFT“



Wirtschaft	Indikatorwert 2019	Indikatorwert 2021	Indikatorwert 2022	Veränderung des Indikators zwischen 2019 & 2022	Gewichtete Veränderung im KI-Index 2022
Einschätzung der Bedeutung von KI durch Unternehmen	63,0	65,7	64,7	+2,70	<b>+0,54</b>
Einsatz von KI in Unternehmen	10,1	21,1	18,8	+86,14	<b>+17,23</b>
KI in Geschäftsberichten	1,60	2,89	2,59	+61,87	<b>+12,37</b>
KI-Patentanmeldungen	0,743	1,457	1,731	+132,97	<b>+26,59</b>
KI in Stellenanzeigen	0,58	0,88	0,81	+39,65	<b>+7,93</b>
	<b>Summe:</b>				<b>+64,66</b>
Gewichtung der Kategorie Wirtschaft im KI-Index: 1/3	Wert für KI-Index:				<b>+21,55</b>

Die fünf Indikatoren innerhalb der Kategorie werden jeweils mit 1/5 gewichtet, Angaben in Prozent. Quelle: IW, eigene Berechnungen



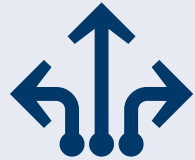
# VERÄNDERUNGEN KATEGORIE „GESELLSCHAFT“



Gesellschaft	Indikatorwert 2019	Indikatorwert 2021	Indikatorwert 2022	Veränderung des Indikators zwischen 2019 & 2022	Gewichtete Veränderung im KI-Index 2022
Bekanntheit von KI in der Gesellschaft	52	65	75	+44,23	<b>+11,06</b>
KI in den Printmedien	50,69	50,97	51,21	+1,02	<b>+0,26</b>
KI auf Twitter	53,23	52,78	52,28	-1,78	<b>-0,45</b>
Google-Suchinteresse an KI*	17,82	16,16	15,43	13,40	<b>-3,35</b>
	<b>Summe:</b>				<b>+7,52</b>
Gewichtung der Kategorie Gesellschaft im KI-Index: 1/3	Wert für KI-Index:				<b>+2,51</b>

Die vier Indikatoren innerhalb der Kategorie werden jeweils mit 1/4 gewichtet, Angaben in Prozent. Quelle: IW, eigene Berechnungen

# AUSGEWÄHLTE HANDLUNGSEMPFEHLUNGEN



Staat muss beim Einsatz  
von KI vorangehen



Internationale  
Koordinierung der Politik



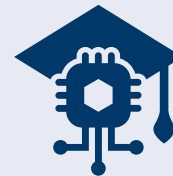
Verfügbarkeit  
von Daten verbessern



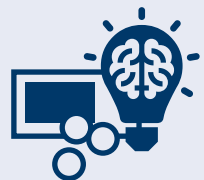
Bürokratieabbau



Schaffung  
von Rechtssicherheit



Förderung digitaler  
Infrastruktur, Bildung, F&E



Verbesserung  
Start-up-Finanzierung



Aufklärung und  
Information

# FAZIT: „Die Wirtschaft treibt KI voran, die Politik muss liefern.“



- Seit 2019 ist erstmalig ein Rückgang im KI-Index zu verzeichnen; das ist besorgniserregend
- Ausschlaggebend ist insbesondere der Rückgang in der Kategorie Rahmenbedingungen
- Wie 2020 und 2021 ist die Wirtschaft die Triebkraft der KI-Entwicklung in Deutschland
- Kategorie Gesellschaft bleibt stabil; KI wird neutral diskutiert und Gesellschaft steht einem Einsatz von KI offen gegenüber



## Kontakt

---



Sebastian Witte  
BVDW  
witte@bvdw.org



Dr. Christian Rusche  
IW Köln  
rusche@iwkoeln.de

#bvdw #digitalexperten